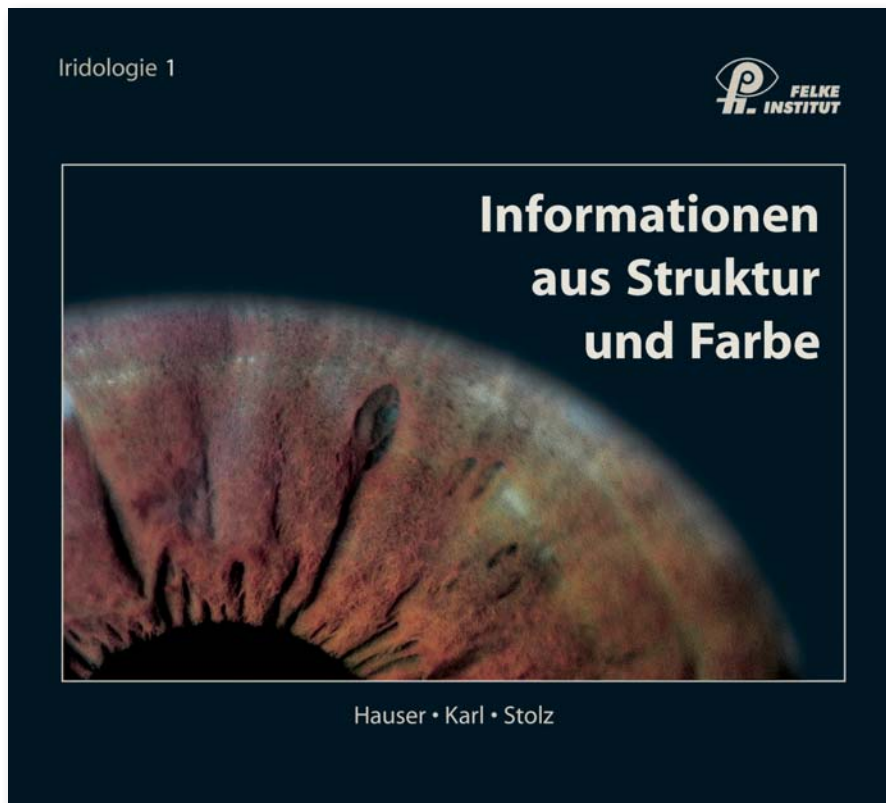


Ausführung:

25 cm x 22,5 cm x 3 cm (B x H x D), hochwertigstes Kunstdruckpapier, gebunden, extra starker Einband, alle Seiten vollflächig durch Schutzlack versiegelt
Einband schmutzabweisend beschichtet, Gewicht ca. 1,4 kg, 4. überarbeitete Auflage 2012.

€ 79,-



Auf 264 Seiten erläutern Willy Hauser, Josef Karl und Rudolf Stolz leicht verständlich die Themen Topographie, Konstitutionen-Dispositionen-Diathesen, Strukturzeichen und Pigmente, auf Basis der Neuordnung von 1996-1997.

Nicht nur die jeweils über 30-jährige Praxiserfahrung von jedem dieser erfolgreichen Praktiker, sondern auch die Erläuterungen anhand von ca. 180 farbigen Abbildungen (davon ca. 120 hervorragende farbige Irisfotos), machen dieses hochwertig verarbeitete Buch zu einem eindrucksvollen und einmaligen Lehr- und Nachschlagewerk.

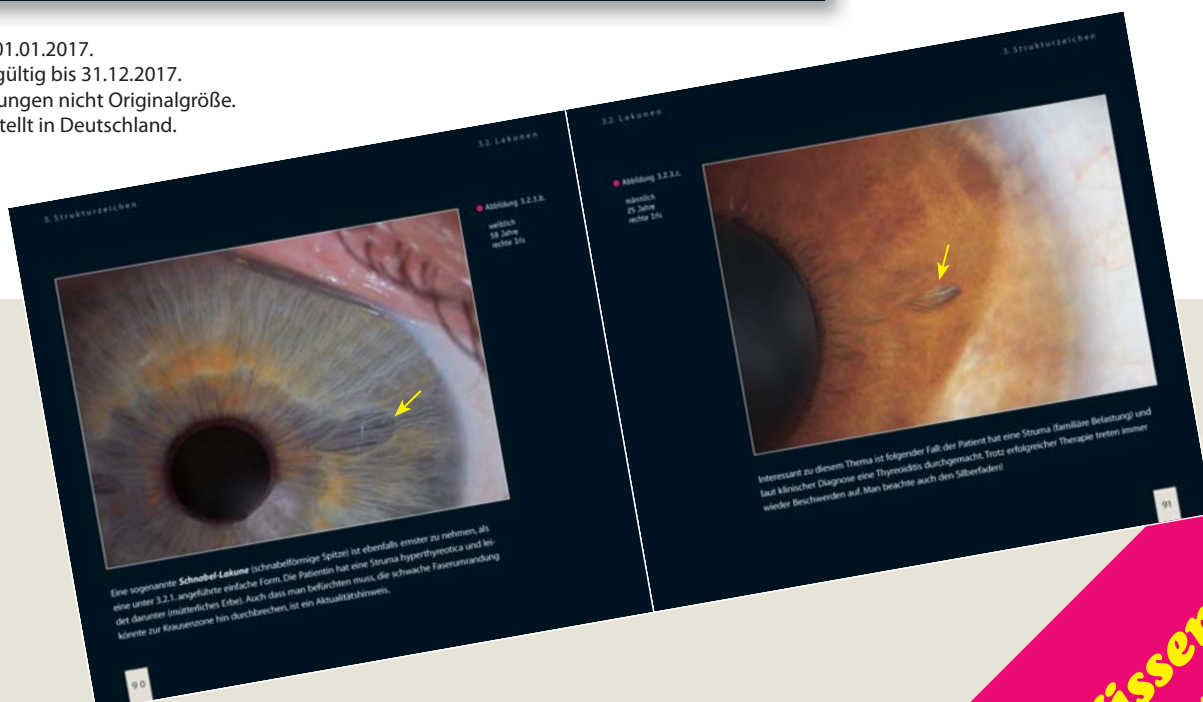
Der Titel ist auch in englischer Sprache erhältlich.

Stand 01.01.2017.

Preise gültig bis 31.12.2017.

Abbildungen nicht Originalgröße.

Hergestellt in Deutschland.



**Wissen aus
erster
Hand**

Und so einfach bestellen Sie:

Füllen Sie den Bestellabschnitt gut lesbar und vollständig aus, damit beim Versand keine Fehler entstehen.

Aus dem Inhalt:

Geschichte der Augendiagnose

Konstitution-Disposition-Diathese: Was verstehen wir unter Konstitutionen, Was verstehen wir unter Disposition (Typ - strukturell), Was verstehen wir unter Diathesen (regulatorisch),

Konstitutionen: Lymphatische Konstitution, Hämatogene Konstitution, Mischkonstitution, **Dispositionen:** Neurogener Typ, Mesenchymal schwacher Typ, Vegetativ spastischer Typ, Glandulär schwacher Typ, Tuberkuliner Typ, **Diathesen:** Exsudative Diathese (hydrogenoid), Übersäuerungs-Diathese, Dyskratische Diathese, Lipämische Diathese, Allergische Diathese,

Strukturzeichen: Wie definieren wir die Zeichen im Auge,

Lakunen: Geschlossene Lakune, Strukturierte Blattrippenlakune, Geschlossene Lakune mit Erschwerniszeichen, Geschlossene Lakune von Faserbündeln hell umrandet, Offene Lakune, Halbseiten-Lakunen, Spargelkopfförmige Zeichen, Torpedo- und Lanzett-Lakunen, Riesenlakunen, Leiter- und Staffel-Lakunen,

Waben, Krypten, Substanzdefekte, Transversalen als Genotypen, **Neuronennetze**, **Korkenzieher-Radiären**, Mesenchymal schwache Disposition (Bindegewebsschwächer Iris), Glandulär schwache Disposition (Maßliebchen- oder Drüsen-Iris), **Krampf- ringe, Spasmenfurchen** und **Solarstrahlen**, Perifokale Zeichen,

Stand 01.01.2017.

Preise gültig bis 31.12.2017.

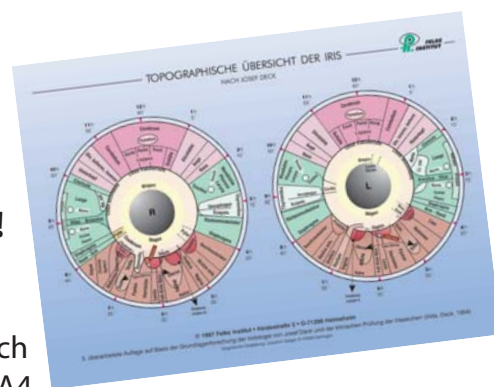
Abbildungen nicht Originalgröße.

Hergestellt in Deutschland.

Stadien der **Stomaveränderung, Pigmente:** Bewertungskriterien, Einzelpigment-Analyse, Urorosein-Pigment, Gastrin-Pigment, Orangefarbige Pigmente, Hepatotrope Pigmente, Grundsätzliches zu Pigmenten, Fehlende Fremdpigmente, Fülle von hepatotropen Pigmenten, Einzelnes Pigment (Solitärpigment), Die sektorale Heterochromie, Farbveränderungen in der Krausenzone, Das Phänomen des Begleitschattens, Helle Krausenzone, Deutlich abgedunkelte Krausenzone, Vollständige Heterochromie, Pigmentarten, Pigmente in der Krausenzone, **Topographie:** Vorbetrachtung, Warum die Bezeichnung Übersicht, Die Magen-Darmzone, Die Topographie des Darmtraktes, Die Topographie des Colon, Die Topographie des Pankreas, Die Topographie der Leber und des Gallensystems, Die Topographie des Urogenitalsystems, Die Topographie von Pulmo, Bronchus, Pleura, Cor und Mamma, Die nasalen Sektoren, Die Topographie der Thyreoidea, Die Topographie von Ohr und Hinterkopf, Die Topographie des Gehirns, Möglichkeiten und Grenzen.

Gleich mitbestellen!

Die neue Topographiekarte nach Josef Deck, DIN A4 vierfarbig, überarbeitet 2006, beidseitig folienbeschichtet (€ 10,-).



vorbereitet für Fensterkuvert DIN lang

Bitte liefern Sie mir folgende Anzahl der angegebenen Titel

Informationen aus Struktur und Farbe (€ 79,-)

Topographiekarte DIN A4, vierfarbig (€ 10,-)

Topographiekarte DIN A1, vierfarbig (€ 20,-)

Preise inkl. MwSt. zuzüglich Versand.

FELKE INSTITUT e. K.
POSTFACH 10 05 62
DE-70829 GERLINGEN

Anrede Herr Frau Hp. Dr.

Nachname

Vorname

Straße Nr.

Land, PLZ, Ort

E-Mail

Datum Unterschrift